

Zusätzliche Bohrungen im Bohrplan enthalten!
(additional drills in drill drawing)

Toleranzen (tolerance):

- Kontur und Schlitz:
(outline and slots)
 - Layout zu Bohrplan:
(layout to drill)
 - Bohrung zu Bohrplan:
(drill to drill)
 - Layout zu Kontur:
(layout to board)
 - Layout zu Maske:
(layout to solderresist)
 - Bestückungsdruck zu Bohrplan:
(componentmark to drill)
- +/- 0.10mm
 +/- 0.10mm
 +/- 0.05mm
 +/- 0.10mm
 +/- 0.10mm
 +/- 0.25mm

Blett:

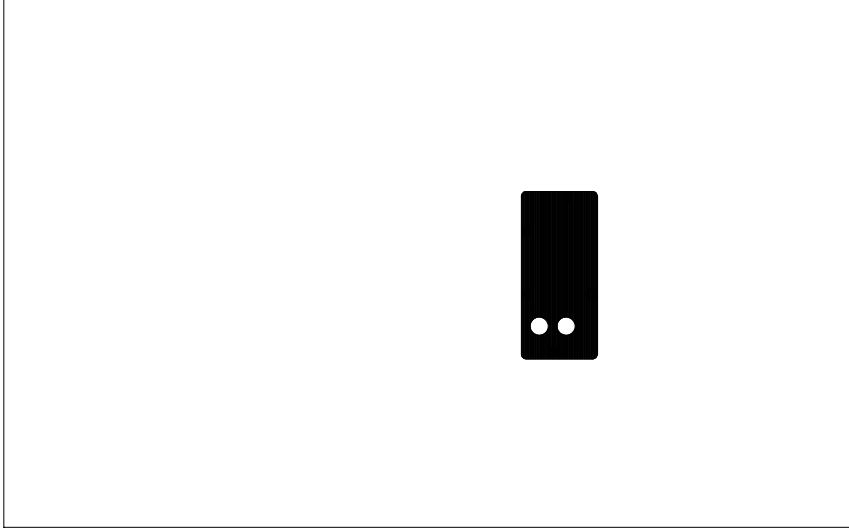
Datum:



**Bestückungsplan
(componentpos)**

FR4 1,6mm dick (thick)
 350 CU zweiseitig (double side)
 Heissluftverz.PbF (hot air (evaled))
 Lotstoplack geschlossen
 (solderresis (closed))
 Bestückungsdruck (componentmark)
 Produktionsstatus (closed)
 Produktionsteil (production part)
 UL-gelistet (UL-listed)
 Ausführung nach DIN 40802/IEC249


NM16C V01

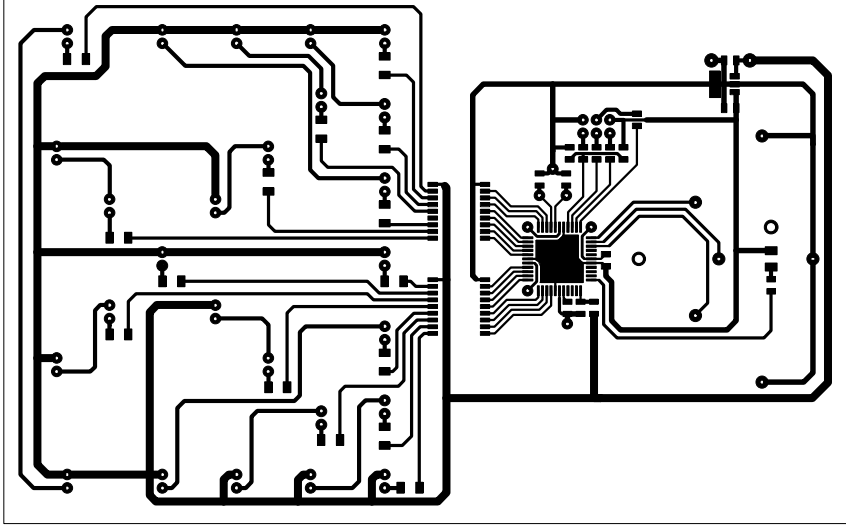


Zusätzliche Bohrungen im Bohrplan enthalten!
(additional drills in drill drawing)

Toleranzen (tolerance):

- Kontur und Schlitz:
(outline and slots) +/- 0.10mm
- Layout zu Bohrbild:
(layout to drill) +/- 0.10mm
- Bohrung zu Bohrung:
(drill to drill) +/- 0.05mm
- Layout zu Kontur:
(layout to board) +/- 0.10mm
- Layout zu Maske:
(layout to solderresist) +/- 0.10mm
- Bestückungsdruck zu Bohrbild:
(componentmark to drill) +/- 0.25mm

Blatt:	Name:		Layout
Datum:			
		FR4 1,6mm dick (thick) 55u CU zweiseitig (double side) Heissluftverz.PbF (hot air levelling) Lotstoplack geschlossen (solder resist closed) Bestückungsdruck (componentmark) Produktionstestcode UL-gelistet (UL-listed) Ausführung nach DIN 40802/IEC249	
		NM16C V01	



Zusätzliche Bohrungen im Bohrplan enthalten!
(additional drills in drill drawing)

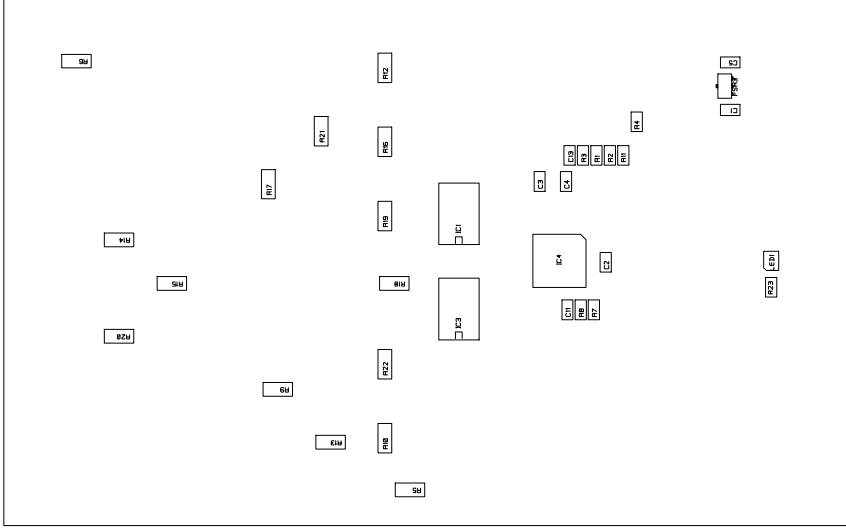
Toleranzen (tolerance):

- Kontur und Schlitz:
(outline and slots) +/- 0.10mm
- Layout zu Bohrbild:
(layout to drill) +/- 0.10mm
- Bohrung zu Bohrung:
(drill to drill) +/- 0.05mm
- Layout zu Kontur:
(layout to board) +/- 0.10mm
- Layout zu Maske:
(layout to solderresist) +/- 0.10mm
- Bestückungsdruck zu Bohrbild:
(componentmark to drill) +/- 0.25mm

Blatt:	Name:		Layout
Datum:			

FR4 1,6mm dick (thick)
 35u CU zweifseitig (double side)
 Heissluftverz.PbF (hot air leveled)
 Lotstoplack geschlossen
 (solder resist closed)
 Bestückungsdruck (component mark)
 Produktionsstatistik (production statistics)
 UL-gelistet (UL-listed)
 Ausführung nach DIN 40802/IEC249

NM16C V01



Zusätzliche Bohrungen im Bohrplan enthalten!
(additional drills in drill drawing)

Toleranzen (tolerance):

- Kontur und Schlitz:
(outline and slots) +/- 0.10mm
- Layout zu Bohrplan:
(layout to drill) +/- 0.10mm
- Bohrung zu Bohrplan:
(drill to drill) +/- 0.05mm
- Layout zu Kontur:
(layout to board) +/- 0.10mm
- Layout zu Maske:
(layout to solderresist) +/- 0.10mm
- Bestückungsdruck zu Bohrplan:
(componentmark to drill) +/- 0.25mm

Blatt:

Datum:

**Bestückungsplan
(componentpos)**



FR4 1.6mm dick (thick)
55u CU zweiseitig (double side)
Heissluftverz.PbF (hot air levelling)
Lotstoplack geschlossen
(solder resist closed)
Bestückungsdruck (componentmark)
Produktionstabelle (production table)
UL-gelistet (UL-listed)
Ausführung nach DIN 40802/IEC249

NM16C V01