

1

2

3

4

5

6

7

8

9

10

A

B

C

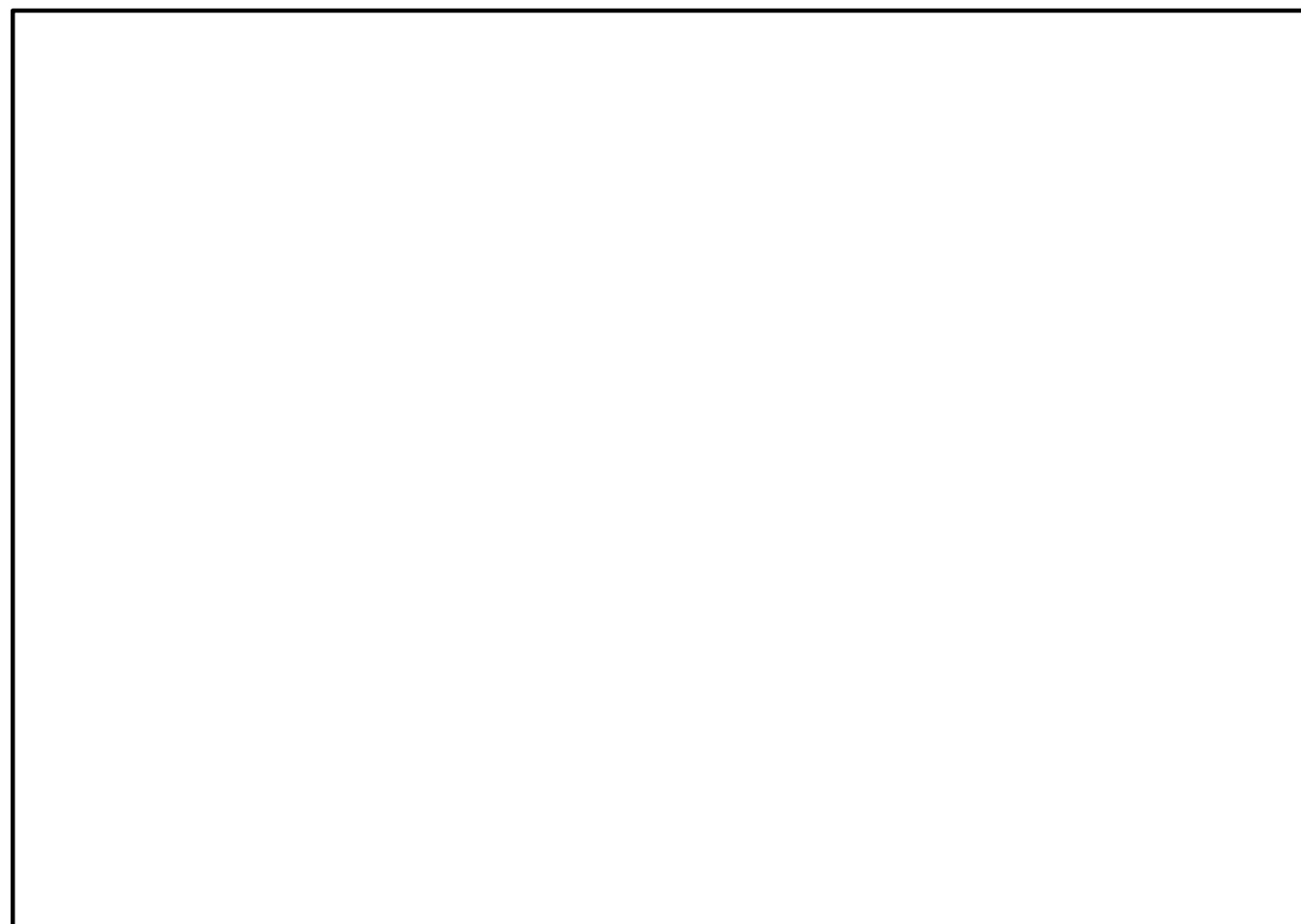
D

E

F


G

H



Toleranzen (tolerance):

Kontur und Schlitz (outline and slots):	+/- 0,20mm
Layout zu Bohrbild (layout to drill):	+/- 0,10mm
Bohrung zu Bohrung (drill to drill):	+/- 0,05mm
Layout zu Kontur (layout to board):	+/- 0,10mm
Layout zu Maske (layout to solderresist):	+/- 0,10mm
Bestückungsdruck zu Bohrbild (componentmark to drill):	+/- 0,25mm
Zusätzliche Bohrungen im Bohrplan enthalten! (additional drills in drill drawing)	

Bestückungsseite (Componentside)					Konturzeichnung (outline drawing)		
Verwendung Solaris Mini V01					Maßstab 2:1		
0					Datum	Name	FR4 1.6mm dick (thick) 35u CU zweiseitig (doubleside) Heissluftverz.PbF (hotair levelled) Lötstoplack geschlossen (solderresist closed) Bestückungsdruck (componentmark) Produktionsdatum-Code (productiondate-code) UL-gelistet (UL-listed) Ausführung nach DIN 40802/IEC249
9					Bearb. 21.05.2021	SIG	
8					Gepr.		
7							
6							
5							
4							
3							
2							
1		
ID	Änderung	Datum	Name	Datum	Gepr.	 dazkeiler.de	
							Solaris Mini V01

1

2

3

4

5

6

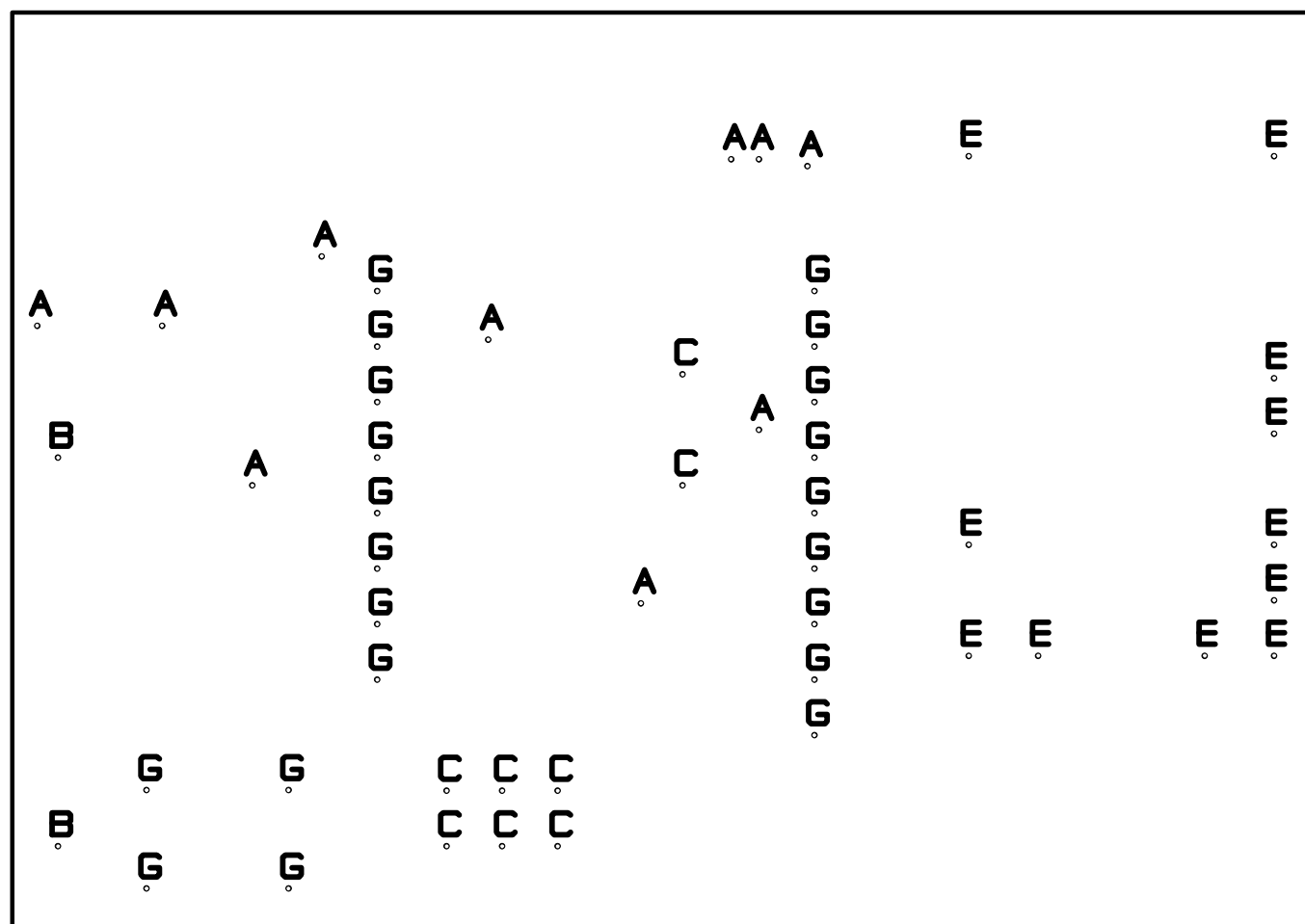
7

8

9

10

Tool 1 A = X * 0,00 - 0,10
 2 B = X * 0,00 - 0,10
 3 C = X * 0,00 - 0,10




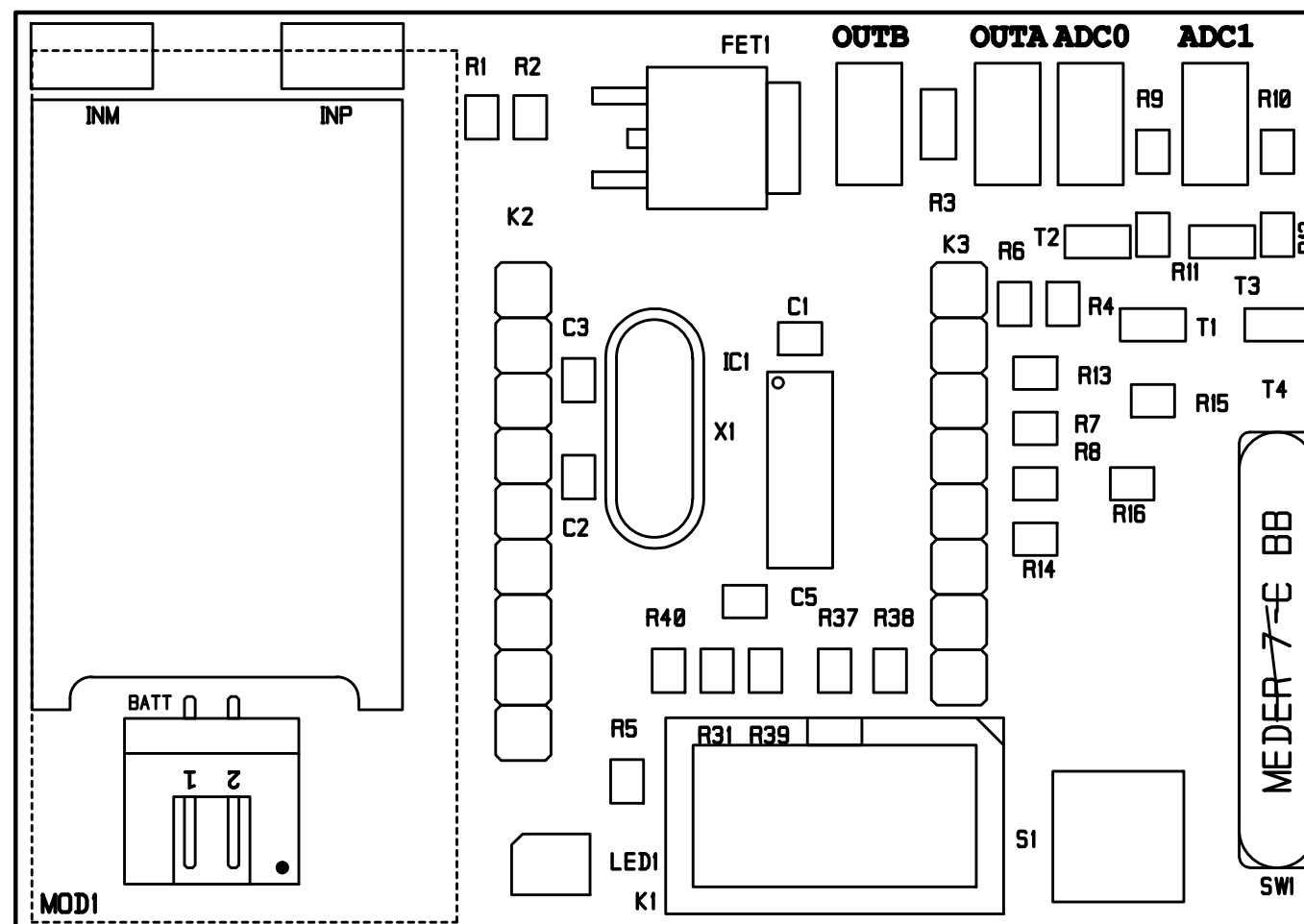
!!! Attention !!!

All drills with one sided copper are not plated-through holes!

Toleranzen (tolerance):

Kontur und Schlitz (outline and slots):	+/- 0,20mm
Layout zu Bohrbild (layout to drill):	+/- 0,10mm
Bohrung zu Bohrung (drill to drill):	+/- 0,05mm
Layout zu Kontur (layout to board):	+/- 0,10mm
Layout zu Maske (layout to solderresist):	+/- 0,10mm
Bestückungsdruck zu Bohrbild (componentmark to drill):	+/- 0,25mm
Zusätzliche Bohrungen im Bohrplan enthalten! (additional drills in drill drawing)	

Loetseite (Solderside)				Bohrplan (drilldrawing)			
Verwendung Solaris Mini V01				Maßstab 2:1			
0				Datum	Name	FR4 1.6mm dick (thick) 35u CU zweiseitig (doubleside) Heissluftverz.PbF (hotair levelled) Lötstoplack geschlossen (solderresist closed) Bestückungsdruck (componentmark) Produktionsdatum-Code (productiondate-code) UL-gelistet (UL-listed) Ausführung nach DIN 40802/IEC249	
9				Bearb. 21.05.2021	SIG		
8				Gepr.			
7							
6							
5						 dazkeiler.de	
4							
3							
2							
1		
ID	Änderung	Datum	Name	Datum	Gepr.	Solaris Mini V01	



Toleranzen (tolerance):

Kontur und Schlitze (outline and slots):	+/- 0,20mm
Layout zu Bohrbild (layout to drill):	+/- 0,10mm
Bohrung zu Bohrung (drill to drill):	+/- 0,05mm
Layout zu Kontur (layout to board):	+/- 0,10mm
Layout zu Maske (layout to solderresist):	+/- 0,10mm
Bestückungsdruck zu Bohrbild (componentmark to drill):	+/- 0,25mm
Zusätzliche Bohrungen im Bohrplan enthalten! (additional drills in drill drawing)	

Bestückungsseite (Componentside)				Bestückungsplan (componentpos)			
Verwendung Solaris Mini V01				Maßstab 2:1			
0				Datum	Name	FR4 1.6mm dick (thick) 35u CU zweiseitig (doubleside) Heissluftverz.PbF (hotair levelled) Lötstoplack geschlossen (solderresist closed) Bestückungsdruck (componentmark) Produktionsdatum-Code (productiondate-code) UL-gelistet (UL-listed) Ausführung nach DIN 40802/IEC249	
9			Bearb.	21.05.2021	SIG		
8			Gepr.				
7							
6							
5							
4							
3							
2							
1		
ID	Änderung	Datum	Name	Datum	Gepr.	Solaris Mini V01	

dk
dazkeiler.de

1

2

3

4

5

6

7

8

9

10

A

B

C

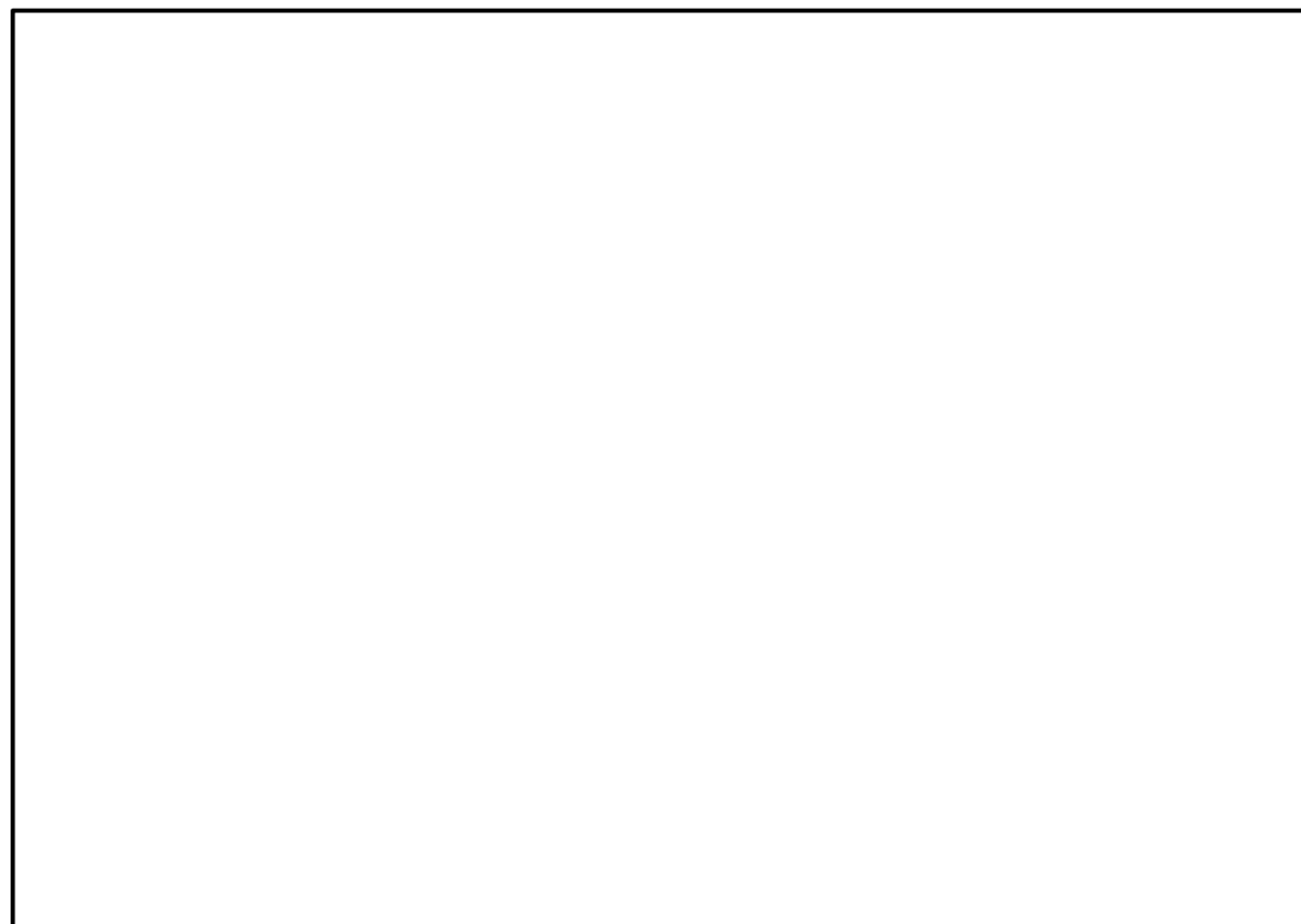
D

E

F

G


H

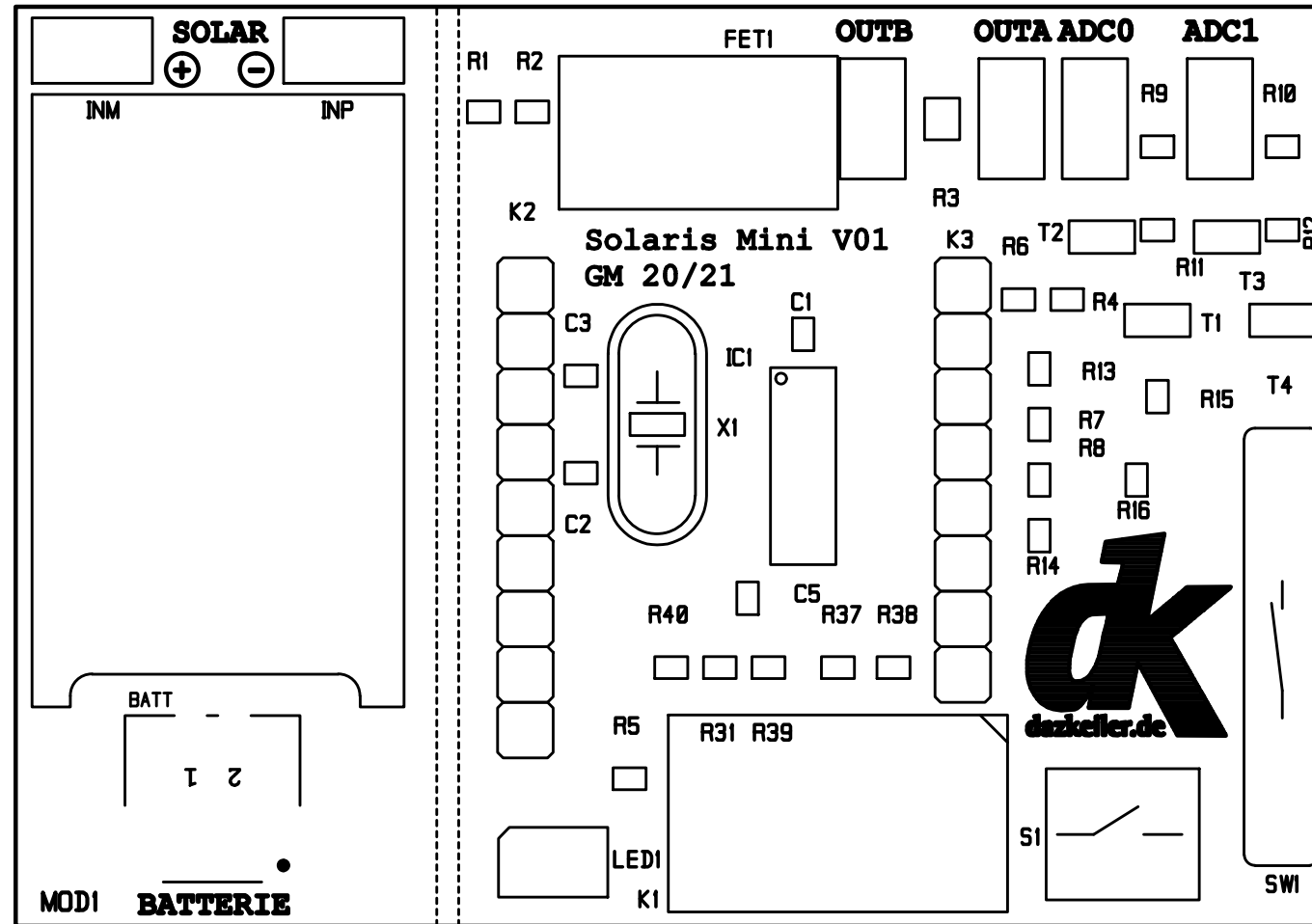


Ansicht von oben

Toleranzen (tolerance):

Kontur und Schlitz (outline and slots):	+/- 0,20mm
Layout zu Bohrbild (layout to drill):	+/- 0,10mm
Bohrung zu Bohrung (drill to drill):	+/- 0,05mm
Layout zu Kontur (layout to board):	+/- 0,10mm
Layout zu Maske (layout to solderresist):	+/- 0,10mm
Bestückungsdruck zu Bohrbild (componentmark to drill):	+/- 0,25mm
Zusätzliche Bohrungen im Bohrplan enthalten! (additional drills in drill drawing)	


Bestückungsseite (Componentside)					Testpunkte (testpoints)	
Verwendung Solaris Mini V01					Maßstab 2:1	
0				Datum	Name	FR4 1.6mm dick (thick) 35u CU zweiseitig (doubleside) Heissluftverz.PbF (hotair levelled) Lötstoplack geschlossen (solderresist closed) Bestückungsdruck (componentmark) Produktionsdatum-Code (productiondate-code) UL-gelistet (UL-listed) Ausführung nach DIN 40802/IEC249
9				Bearb. 21.05.2021	SIG	
8				Gepr.		
7						
6						
5						
4						
3						
2						
1	
ID	Änderung	Datum	Name	Datum	Gepr.	
 dazkeiler.de						Solaris Mini V01



(ULN) Hersteller-UL-Code & Flammenschutzklasse 94V0
 (PDC) Produktionsdatum-Code in Bestückungsdruck einbringen !
 (ULN) UL-number & flammability rating 94V0 and
 (PDC) production-date-code set to componentmark !

Toleranzen (tolerance):

- Kontur und Schlitze (outline and slots): +/- 0,20mm
- Layout zu Bohrbild (layout to drill): +/- 0,10mm
- Bohrung zu Bohrung (drill to drill): +/- 0,05mm
- Layout zu Kontur (layout to board): +/- 0,10mm
- Layout zu Maske (layout to solderresist): +/- 0,10mm
- Bestückungsdruck zu Bohrbild (componentmark to drill): +/- 0,25mm
- Zusaetzliche Bohrungen im Bohrplan enthalten!
 (additional drills in drill drawing)

Bestückungsseite (Componentside)				Bestückungsdruck (componentmark)			
Verwendung Solaris Mini V01				Maßstab 2:1			
0				Datum	Name	FR4 1.6mm dick (thick) 35u CU zweiseitig (doubleside) Heissluftverz.PbF (hotair levelled) Lötstoplack geschlossen (solderresist closed) Bestückungsdruck (componentmark) Produktionsdatum-Code (productiondate-code) UL-gelistet (UL-listed) Ausführung nach DIN 40802/IEC249	
9			Bearb.	21.05.2021	SIG		
8			Gepr.				
7							
6							
5							
4							
3							
2							
1		
ID	Änderung	Datum	Name	Datum	Gepr.	 Solaris Mini V01	

1

2

3

4

5

6

7

8

9

10

A

B

C

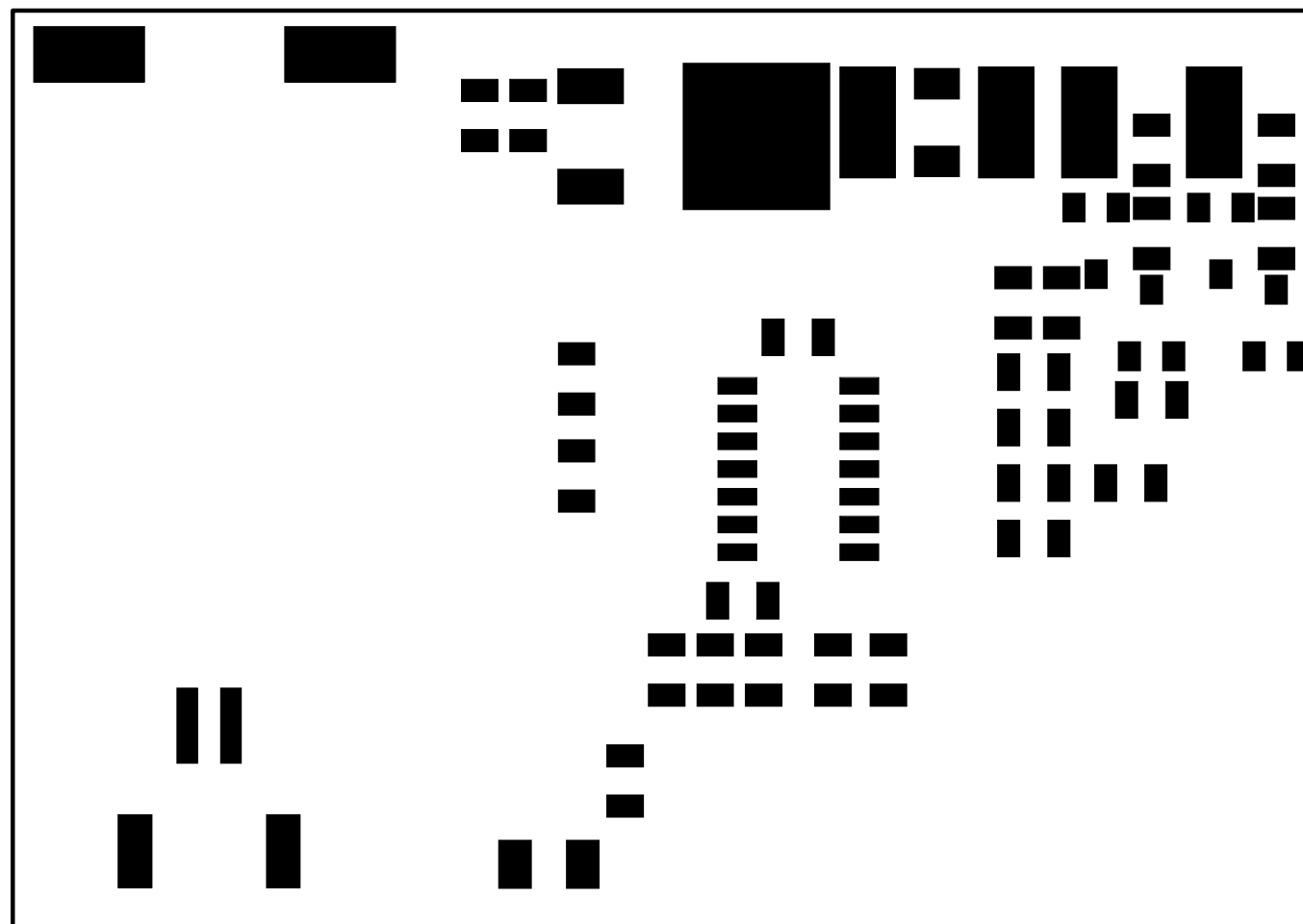
D

E

F


G

H



Toleranzen (tolerance):

Kontur und Schlitz (outline and slots):	+/- 0,20mm
Layout zu Bohrbild (layout to drill):	+/- 0,10mm
Bohrung zu Bohrung (drill to drill):	+/- 0,05mm
Layout zu Kontur (layout to board):	+/- 0,10mm
Layout zu Maske (layout to solderresist):	+/- 0,10mm
Bestückungsdruck zu Bohrbild (componentmark to drill):	+/- 0,25mm
Zusätzliche Bohrungen im Bohrplan enthalten! (additional drills in drill drawing)	

Bestückungsseite (Componentside)					Reflow Maske (reflow mask)		
Verwendung Solaris Mini V01					Maßstab 2:1		
0					Datum	Name	FR4 1.6mm dick (thick) 35u CU zweiseitig (doubleside) Heissluftverz.PbF (hotair levelled) Lötstoplack geschlossen (solderresist closed) Bestückungsdruck (componentmark) Produktionsdatum-Code (productiondate-code) UL-gelistet (UL-listed) Ausführung nach DIN 40802/IEC249
9					Bearb. 21.05.2021	SIG	
8					Gepr.		
7							
6							
5							
4							
3							
2							
1			
ID	Änderung	Datum	Name	Datum	Gepr.	 dazkeiler.de	
Solaris Mini V01							

1

2

3

4

5

6

7

8

9

10

A

B

C

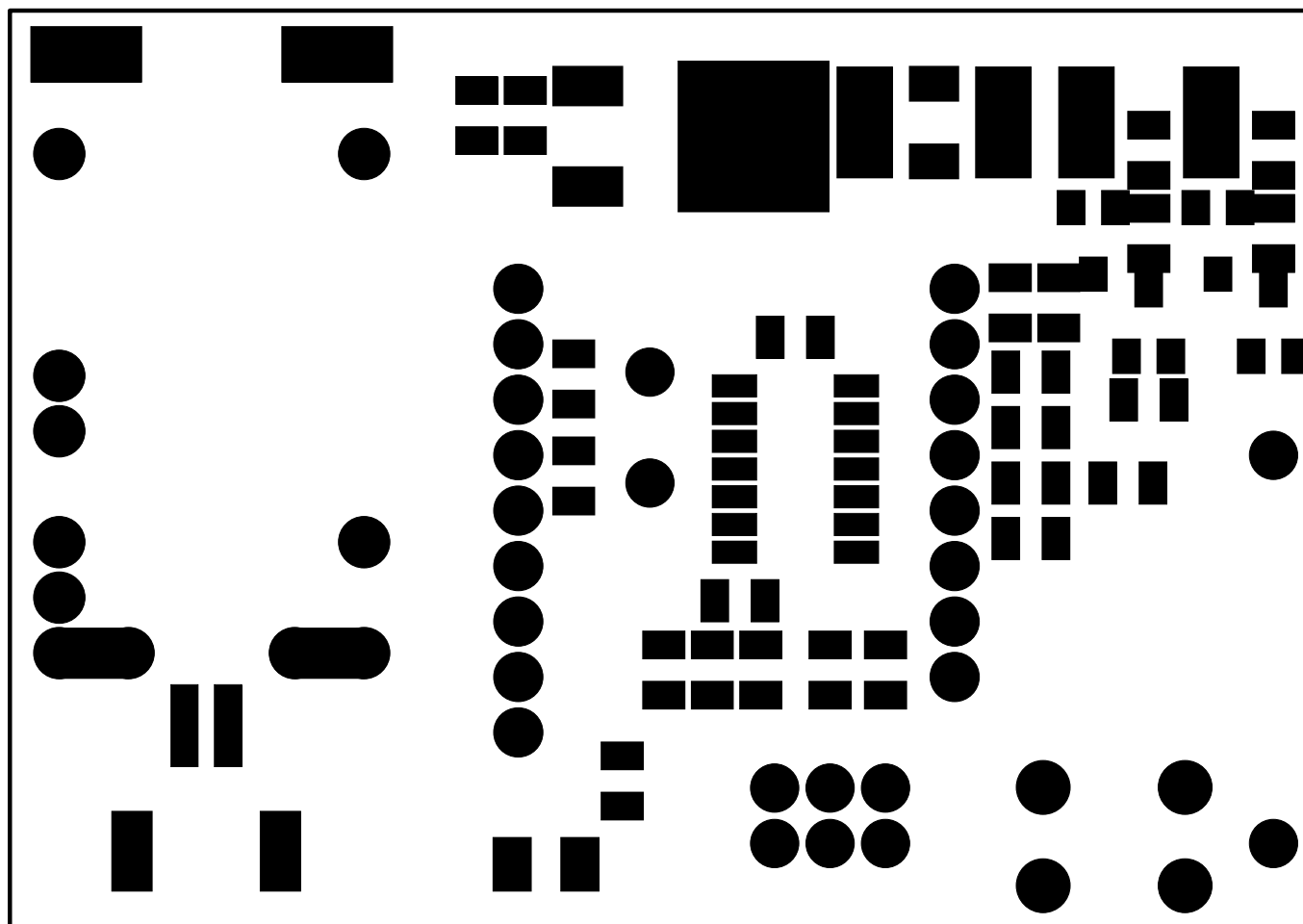
D

E

F

G

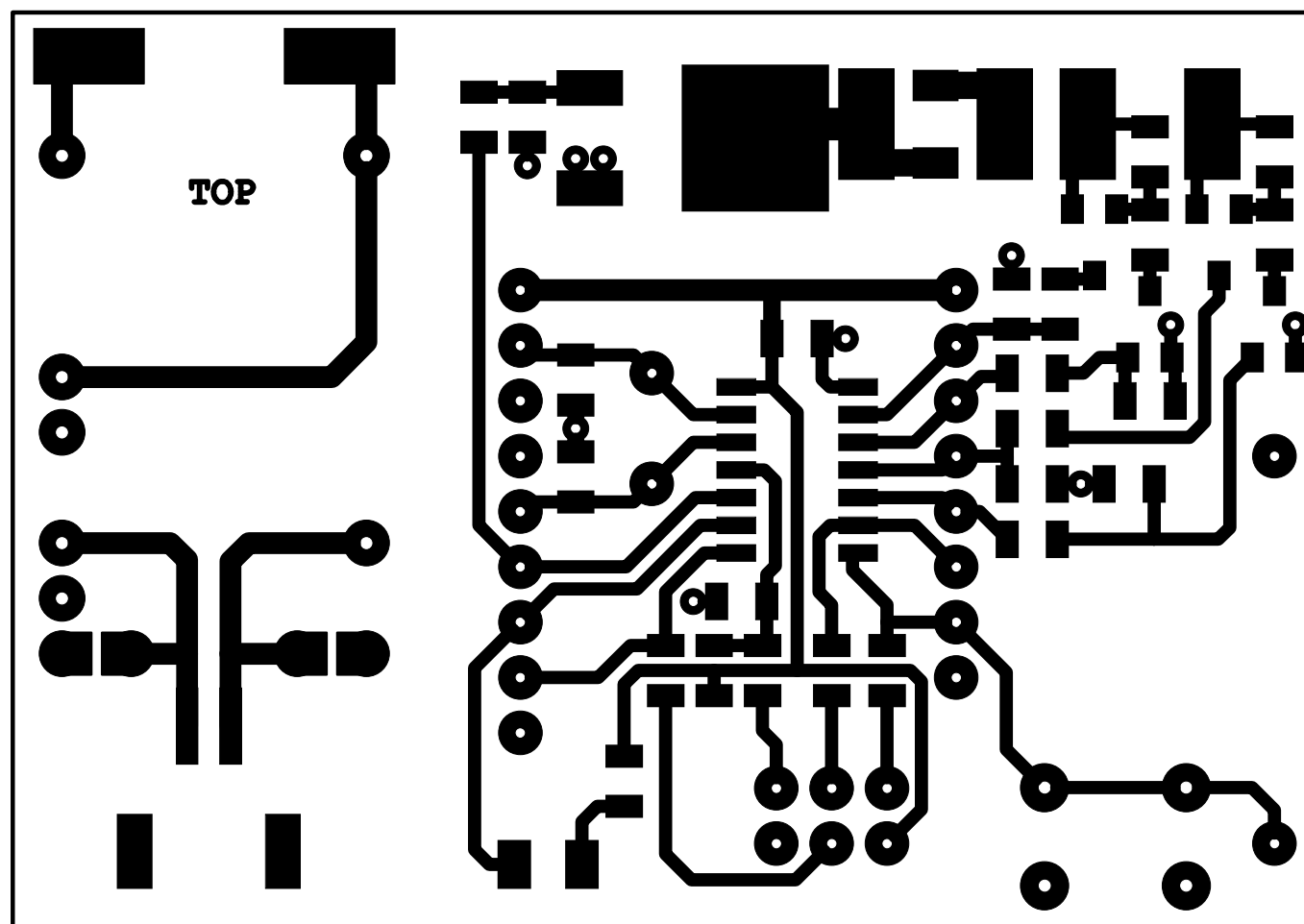
H



Toleranzen (tolerance):


Kontur und Schlitz (outline and slots):	+/- 0,20mm
Layout zu Bohrbild (layout to drill):	+/- 0,10mm
Bohrung zu Bohrung (drill to drill):	+/- 0,05mm
Layout zu Kontur (layout to board):	+/- 0,10mm
Layout zu Maske (layout to solderresist):	+/- 0,10mm
Bestückungsdruck zu Bohrbild (componentmark to drill):	+/- 0,25mm
Zusätzliche Bohrungen im Bohrplan enthalten! (additional drills in drill drawing)	

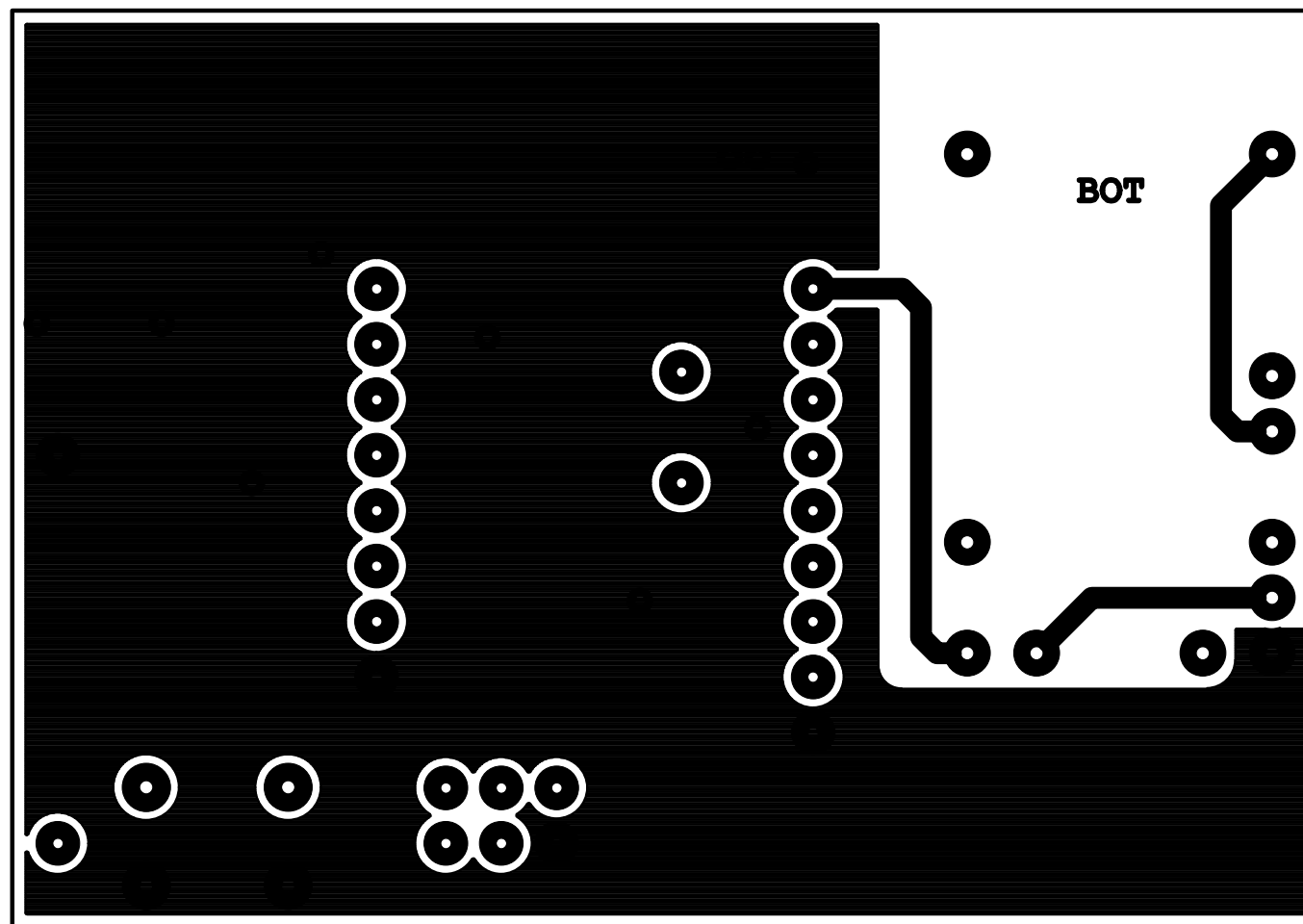
Bestückungsseite (Componentside)					Maske (Mask)	
Verwendung Solaris Mini V01					Maßstab 2:1	
0				Datum	Name	FR4 1.6mm dick (thick) 35u CU zweiseitig (doubleside) Heissluftverz.PbF (hotair levelled) Lötstoplack geschlossen (solderresist closed) Bestückungsdruck (componentmark) Produktionsdatum-Code (productiondate-code) UL-gelistet (UL-listed) Ausführung nach DIN 40802/IEC249
9				Bearb. 21.05.2021	SIG	
8				Gepr.		
7						
6						
5						
4						
3						
2						
1	
ID	Änderung	Datum	Name	Datum	Gepr.	 Solaris Mini V01
dazkeiler.de						



Toleranzen (tolerance):


Kontur und Schlitze (outline and slots):	+/- 0,20mm
Layout zu Bohrbild (layout to drill):	+/- 0,10mm
Bohrung zu Bohrung (drill to drill):	+/- 0,05mm
Layout zu Kontur (layout to board):	+/- 0,10mm
Layout zu Maske (layout to solderresist):	+/- 0,10mm
Bestückungsdruck zu Bohrbild (componentmark to drill):	+/- 0,25mm
Zusätzliche Bohrungen im Bohrplan enthalten! (additional drills in drill drawing)	

Bestückungsseite (Componentside)					Layout		
Verwendung Solaris Mini V01					Maßstab 2:1		
0					Datum	Name	FR4 1.6mm dick (thick) 35u CU zweiseitig (doubleside) Heissluftverz.PbF (hotair levelled) Lötstoplack geschlossen (solderresist closed) Bestückungsdruck (componentmark) Produktionsdatum-Code (productiondate-code) UL-gelistet (UL-listed) Ausführung nach DIN 40802/IEC249
9				Bearb.	21.05.2021	SIG	
8				Gepr.			
7							
6							
5							 dazkeiler.de Solaris Mini V01
4							
3							
2							
1		
ID	Änderung	Datum	Name	Datum	Gepr.		



Toleranzen (tolerance):

Kontur und Schlitze (outline and slots):	+/- 0,20mm
Layout zu Bohrbild (layout to drill):	+/- 0,10mm
Bohrung zu Bohrung (drill to drill):	+/- 0,05mm
Layout zu Kontur (layout to board):	+/- 0,10mm
Layout zu Maske (layout to solderresist):	+/- 0,10mm
Bestückungsdruck zu Bohrbild (componentmark to drill):	+/- 0,25mm
Zusätzliche Bohrungen im Bohrplan enthalten! (additional drills in drill drawing)	

Loetseite (Solderside)					Layout		
Verwendung Solaris Mini V01					Maßstab 2:1		
0					Datum	Name	FR4 1.6mm dick (thick) 35u CU zweiseitig (doubleside) Heissluftverz.PbF (hotair levelled) Lötstoplack geschlossen (solderresist closed) Bestückungsdruck (componentmark) Produktionsdatum-Code (productiondate-code) UL-gelistet (UL-listed) Ausführung nach DIN 40802/IEC249
9				Bearb.	21.05.2021	SIG	
8				Gepr.			
7							
6							
5							
4							
3							
2							
1		
ID	Änderung	Datum	Name	Datum	Gepr.	 dazkeiler.de Solaris Mini V01	

1

2

3

4

5

6

7

8

9

10

A

B

C

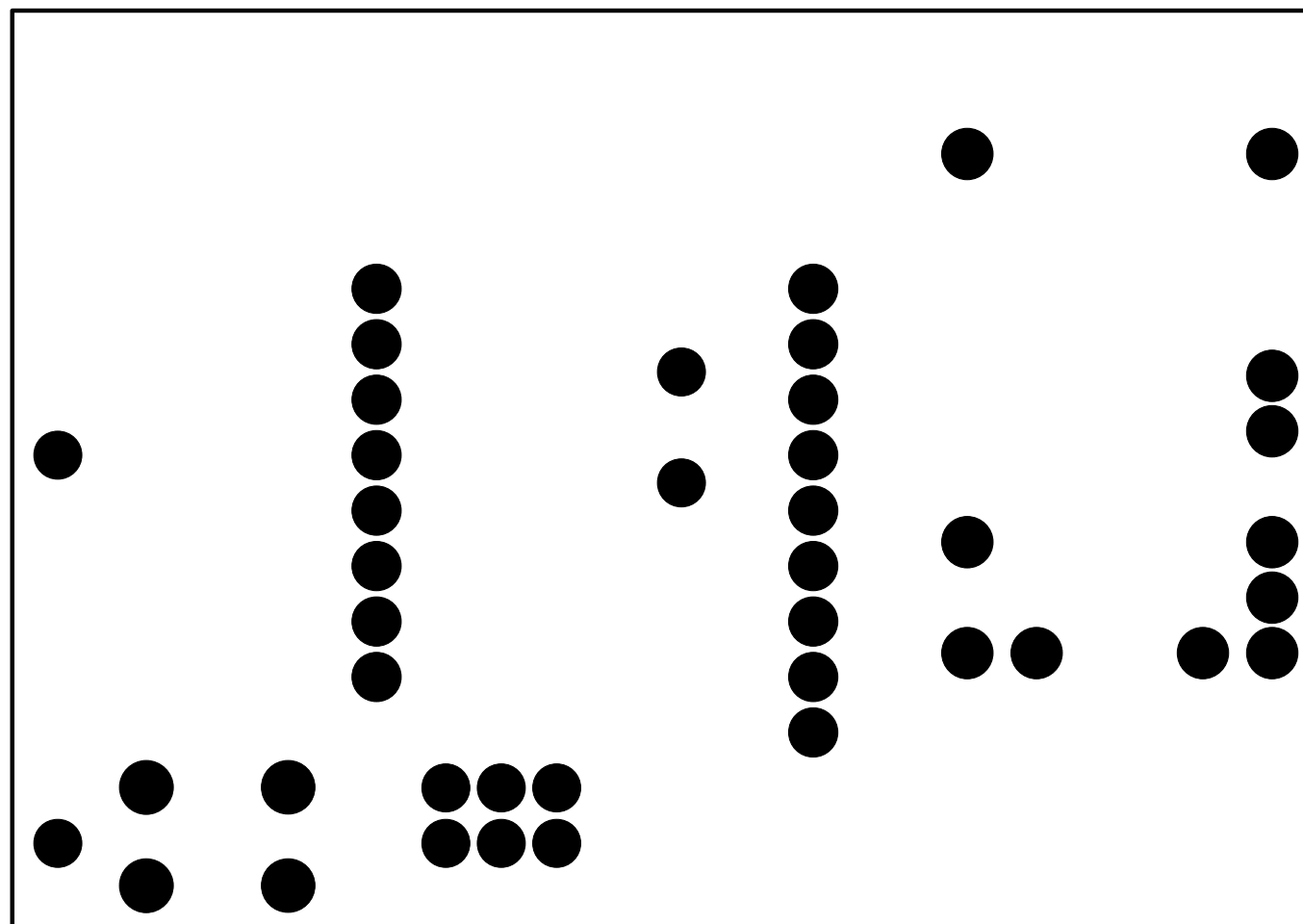
D

E

F


G

H



Toleranzen (tolerance):

Kontur und Schlitz (outline and slots):	+/- 0,20mm
Layout zu Bohrbild (layout to drill):	+/- 0,10mm
Bohrung zu Bohrung (drill to drill):	+/- 0,05mm
Layout zu Kontur (layout to board):	+/- 0,10mm
Layout zu Maske (layout to solderresist):	+/- 0,10mm
Bestückungsdruck zu Bohrbild (componentmark to drill):	+/- 0,25mm
Zusätzliche Bohrungen im Bohrplan enthalten! (additional drills in drill drawing)	

Loetseite (Solderside)					Maske (Mask)		
Verwendung Solaris Mini V01					Maßstab 2:1		
0					Datum	Name	FR4 1.6mm dick (thick) 35u CU zweiseitig (doubleside) Heissluftverz.PbF (hotair levelled) Lötstoplack geschlossen (solderresist closed) Bestückungsdruck (componentmark) Produktionsdatum-Code (productiondate-code) UL-gelistet (UL-listed) Ausführung nach DIN 40802/IEC249
9				Bearb.	21.05.2021	SIG	
8				Gepr.			
7							
6							
5							
4							
3							
2							
1		
ID	Änderung	Datum	Name	Datum	Gepr.	 dazkeiler.de Solaris Mini V01	

1

2

3

4

5

6

7

8

9

10

A

B

C

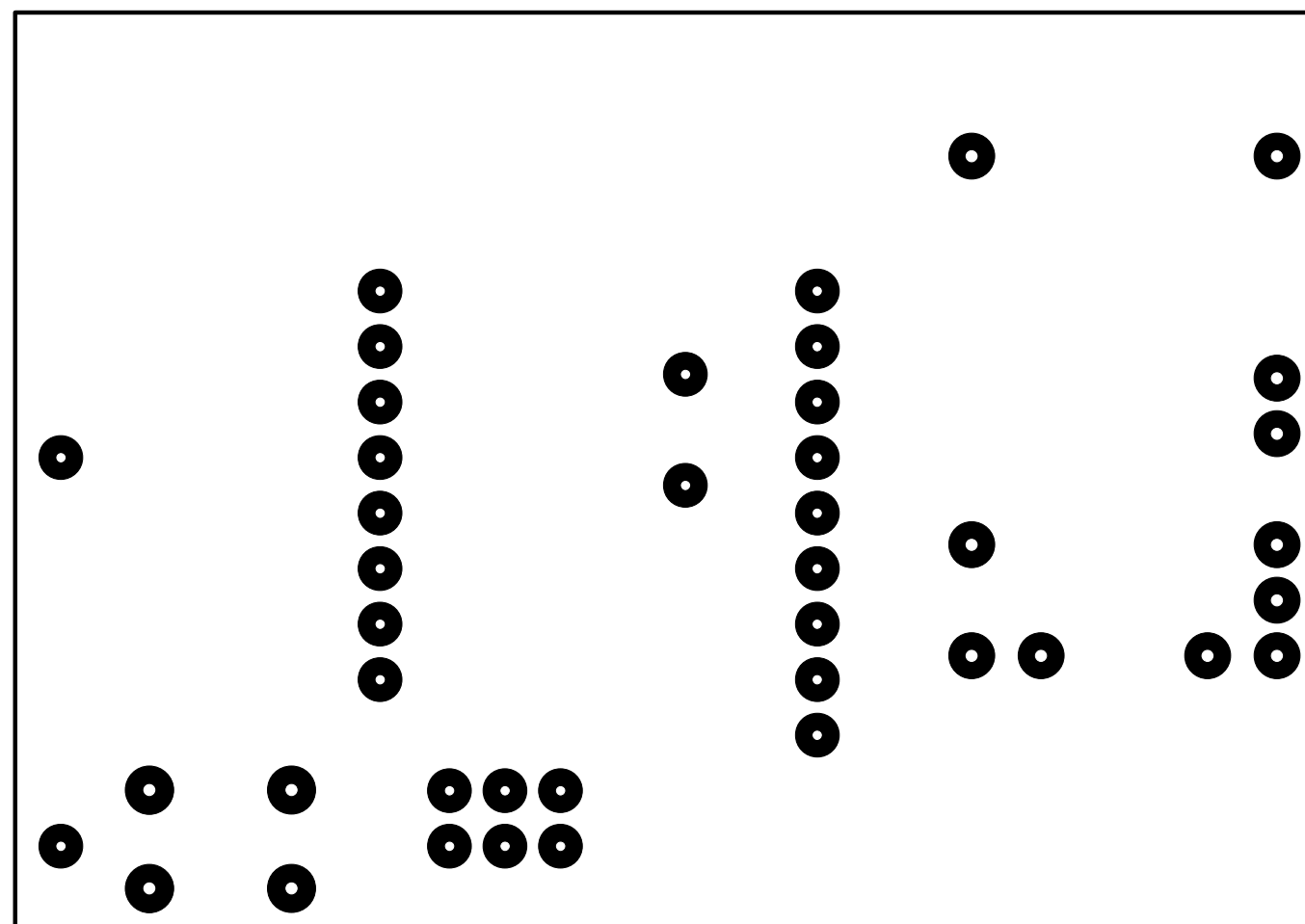
D

E

F


G

H



Toleranzen (tolerance):

Kontur und Schlitz (outline and slots):	+/- 0,20mm
Layout zu Bohrbild (layout to drill):	+/- 0,10mm
Bohrung zu Bohrung (drill to drill):	+/- 0,05mm
Layout zu Kontur (layout to board):	+/- 0,10mm
Layout zu Maske (layout to solderresist):	+/- 0,10mm
Bestückungsdruck zu Bohrbild (componentmark to drill):	+/- 0,25mm
Zusätzliche Bohrungen im Bohrplan enthalten! (additional drills in drill drawing)	

Loetseite (Solderside)					Klebepunkt Maske (Glue Spot Mask)		
Verwendung Solaris Mini V01						Maßstab 2:1	
0					Datum	Name	FR4 1.6mm dick (thick) 35u CU zweiseitig (doubleside) Heissluftverz.PbF (hotair levelled) Lötstoplack geschlossen (solderresist closed) Bestückungsdruck (componentmark) Produktionsdatum-Code (productiondate-code) UL-gelistet (UL-listed) Ausführung nach DIN 40802/IEC249
9					Bearb. 21.05.2021	SIG	
8					Gepr.		
7							
6							
5							 dazkeiler.de
4							
3							
2							
1		
ID	Änderung	Datum	Name	Datum	Gepr.	Solaris Mini V01	

1

2

3

4

5

6

7

8

9

10

A

B

C

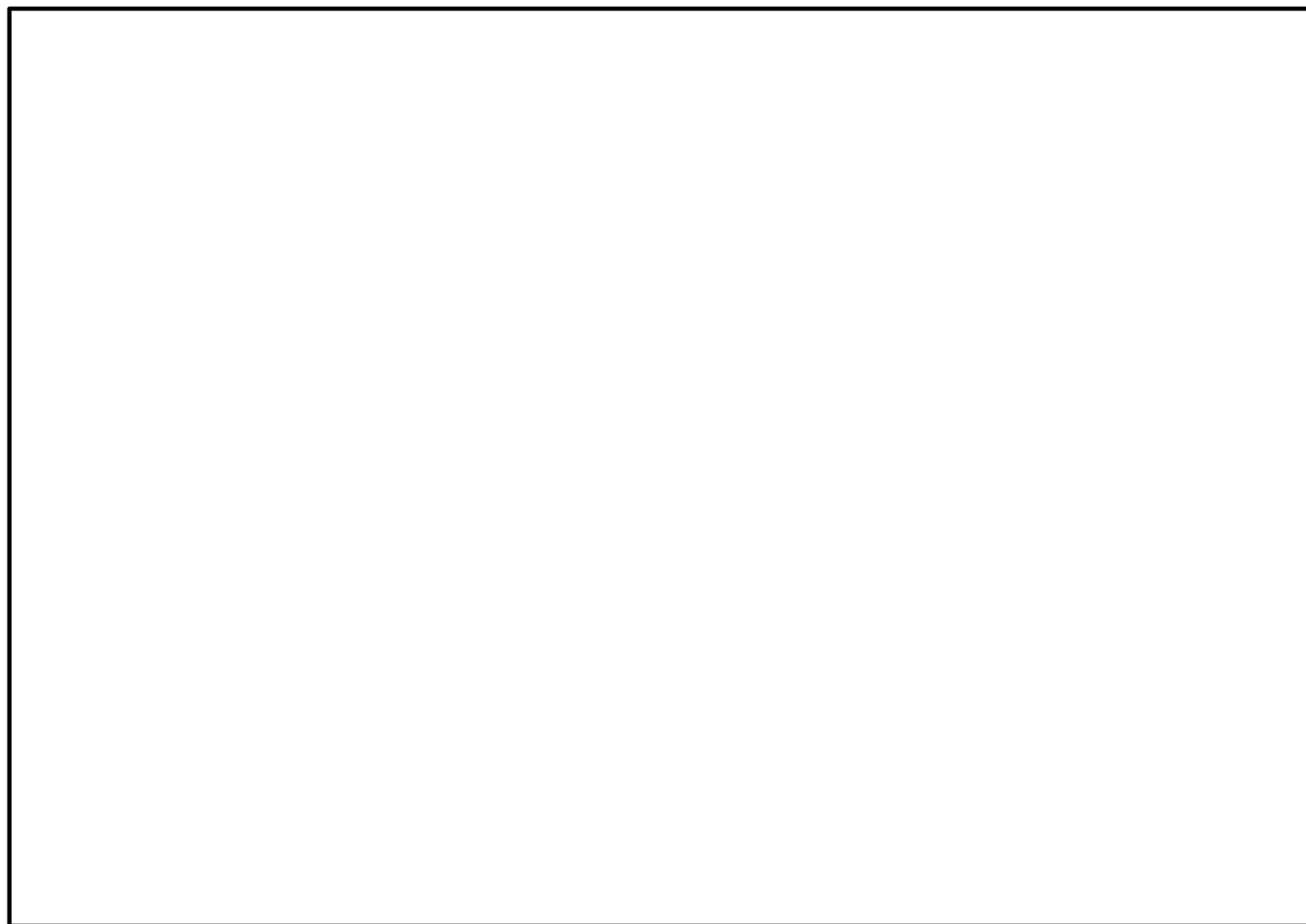
D

E

F


G

H



Toleranzen (tolerance):

Kontur und Schlitz (outline and slots):	+/- 0,20mm
Layout zu Bohrbild (layout to drill):	+/- 0,10mm
Bohrung zu Bohrung (drill to drill):	+/- 0,05mm
Layout zu Kontur (layout to board):	+/- 0,10mm
Layout zu Maske (layout to solderresist):	+/- 0,10mm
Bestückungsdruck zu Bohrbild (componentmark to drill):	+/- 0,25mm
Zusätzliche Bohrungen im Bohrplan enthalten! (additional drills in drill drawing)	

Loetseite (Solderside)					Bestückungsdruck (componentmark)		
Verwendung Solaris Mini V01					Maßstab 2:1		
0					Datum	Name	FR4 1.6mm dick (thick) 35u CU zweiseitig (doubleside) Heissluftverz.PbF (hotair levelled) Lötstoplack geschlossen (solderresist closed) Bestückungsdruck (componentmark) Produktionsdatum-Code (productiondate-code) UL-gelistet (UL-listed) Ausführung nach DIN 40802/IEC249
9				Bearb.	21.05.2021	SIG	
8				Gepr.			
7							
6							
5							 dazkeiler.de
4							
3							
2							
1		
ID	Änderung	Datum	Name	Datum	Gepr.	Solaris Mini V01	

1

2

3

4

5

6

7

8

9

10

A

B

C

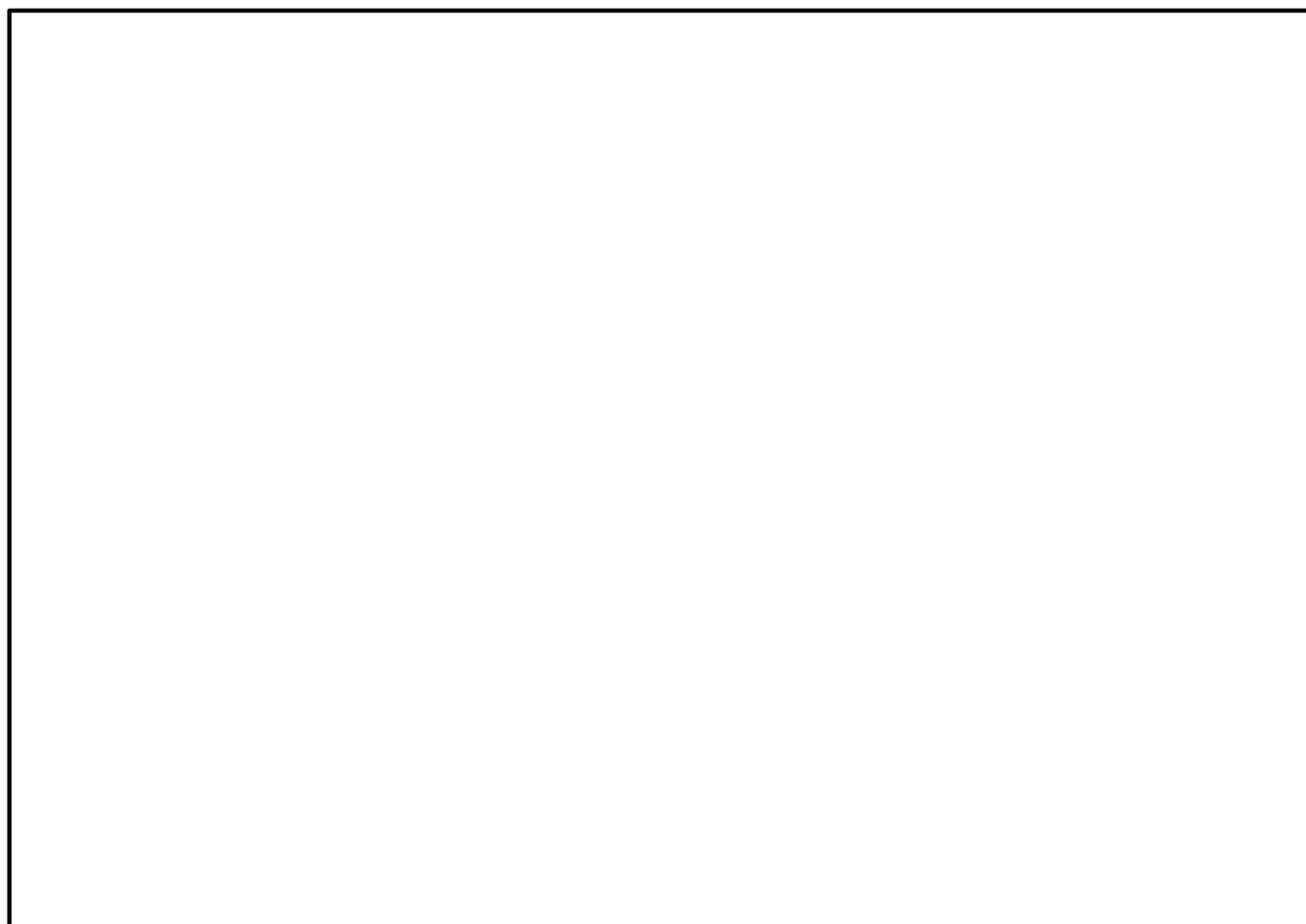
D

E

F

G

H



Toleranzen (tolerance):

Kontur und Schlitze (outline and slots):	+/- 0,20mm
Layout zu Bohrbild (layout to drill):	+/- 0,10mm
Bohrung zu Bohrung (drill to drill):	+/- 0,05mm
Layout zu Kontur (layout to board):	+/- 0,10mm
Layout zu Maske (layout to solderresist):	+/- 0,10mm
Bestückungsdruck zu Bohrbild (componentmark to drill):	+/- 0,25mm
Zusätzliche Bohrungen im Bohrplan enthalten! (additional drills in drill drawing)	

Loetseite (Solderside)					Bestückungsplan (componentpos)		
Verwendung Solaris Mini V01					Maßstab 2:1		
0				Datum	Name	FR4 1.6mm dick (thick) 35u CU zweiseitig (doubleside) Heissluftverz.PbF (hotair levelled) Lötstoplack geschlossen (solderresist closed) Bestückungsdruck (componentmark) Produktionsdatum-Code (productiondate-code) UL-gelistet (UL-listed) Ausführung nach DIN 40802/IEC249	
9			Bearb.	21.05.2021	SIG		
8			Gepr.				
7							
6							
5							
4							
3							
2							
1		
ID	Änderung	Datum	Name	Datum	Gepr.	Solaris Mini V01	



dazkeiler.de

1

2

3

4

5

6

7

8

9

10

A

B

C

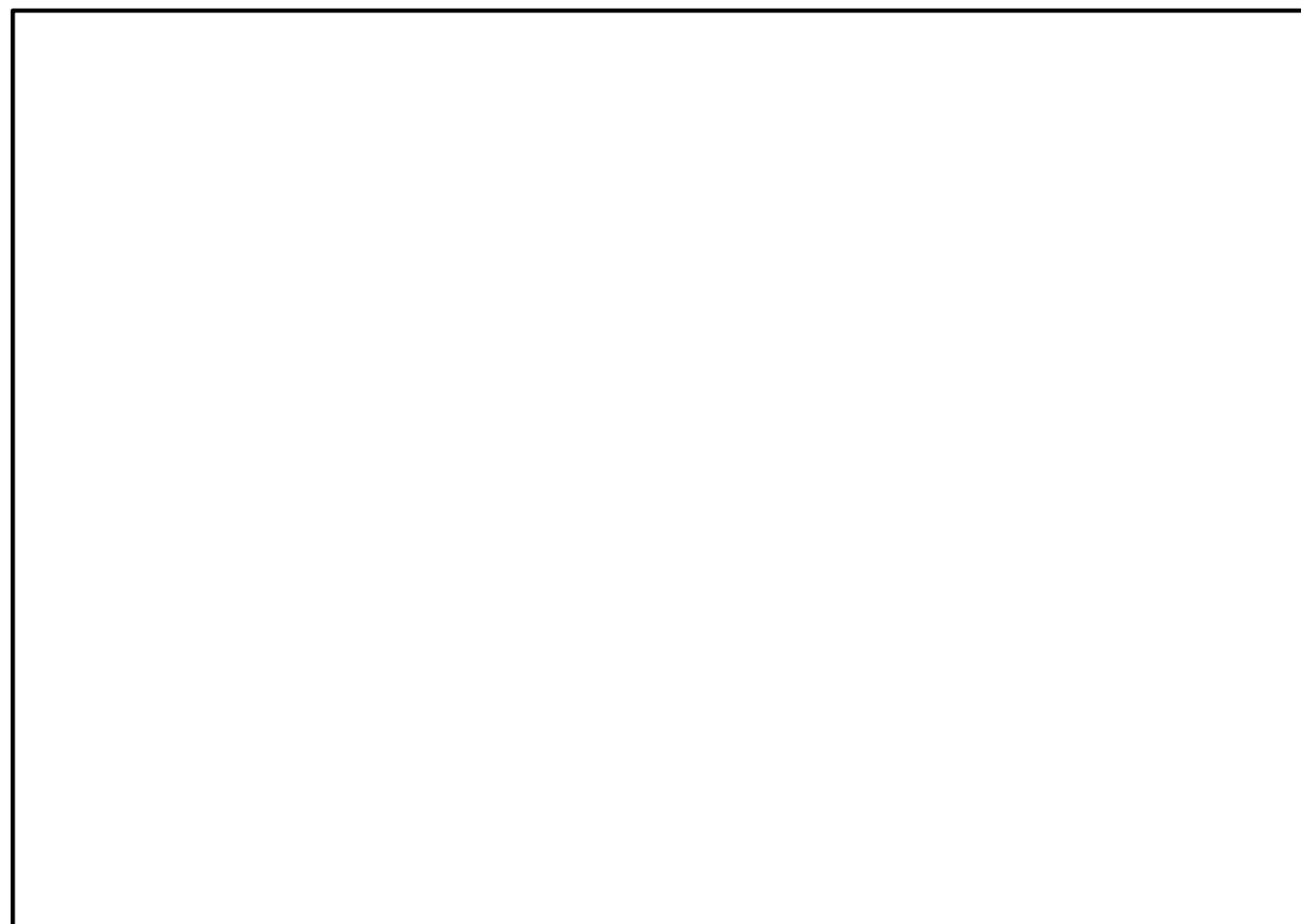
D

E

F

G


H



Ansicht von oben

Toleranzen (tolerance):

Kontur und Schlitz (outline and slots):	+/- 0,20mm
Layout zu Bohrbild (layout to drill):	+/- 0,10mm
Bohrung zu Bohrung (drill to drill):	+/- 0,05mm
Layout zu Kontur (layout to board):	+/- 0,10mm
Layout zu Maske (layout to solderresist):	+/- 0,10mm
Bestückungsdruck zu Bohrbild (componentmark to drill):	+/- 0,25mm
Zusätzliche Bohrungen im Bohrplan enthalten! (additional drills in drill drawing)	

Loetseite (Solderside)					Testpunkte (testpoints)	
Verwendung Solaris Mini V01					Maßstab 2:1	
0				Datum	Name	FR4 1.6mm dick (thick) 35u CU zweiseitig (doubleside) Heissluftverz.PbF (hotair levelled) Lötstoplack geschlossen (solderresist closed) Bestückungsdruck (componentmark) Produktionsdatum-Code (productiondate-code) UL-gelistet (UL-listed) Ausführung nach DIN 40802/IEC249
9			Bearb.	21.05.2021	SIG	
8			Gepr.			
7						
6						
5						
4						
3						
2						
1	
ID	Änderung	Datum	Name	Datum	Gepr.	
 dazkeiler.de						Solaris Mini V01