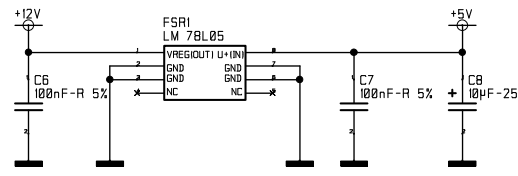
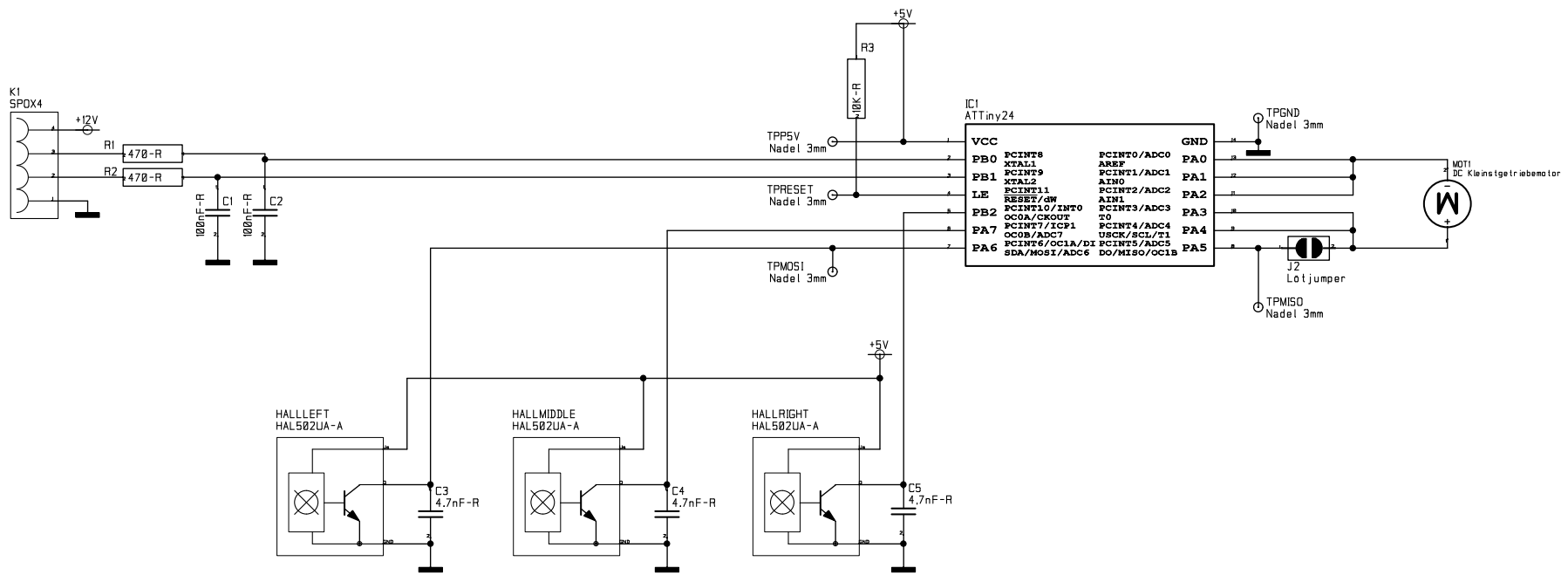
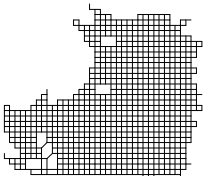


Für diese technische Unterlage behalten wir uns alle Rechte vor; dies gilt insbesondere für den Fall einer Patent- oder Gebrauchsmuster-Erteilung. Ohne unsere Vorausgehende schriftliche Zustimmung ist jede Vervielfältigung oder Zurverfügungstellung an Dritte untersagt. Herstellung, Nachbau oder sonstige Nutzarmachung, auch mittels Werkzeugen, die nach dieser Zeichnung hergestellt wurden, entsprechend dieser Unterlage, ist ohne unsere schriftliche Genehmigung untersagt. In Zweifelsfällen sind die Hersteller beauftragt, die nach dieser Zeichnung hergestellten Bauteile mit uns abzustimmen.



- B1 Ⓟ Bohrung 2,5mm 98mil
- B2 Ⓟ Bohrung 2,5mm 98mil
- B3 Ⓟ Bohrung 2,5mm 98mil
- B4 Ⓟ Bohrung 2,5mm 98mil

Bezeichnung	SMD Bau- größen
Rx: -O Cx: -O	0603
Rx: -R Cx: -R	0805
Rx: -S Cx: -S	1206
Dx: -S ZDx: -S	Minimale
Tx: -S	SOT 23
Dx: -T ZDx: -T	Meif

<b>Schaltplan</b>		Verwendung: X XX XXX XX	
22.09.2005 Datum:	GM Name:	Maßstab: <b>1:1</b>	Allgemeintoleranzen ISO 2768-1 u. 2768-2 mittel
Bearb: 		<b>Motorelektronik zur Steuerung von Drehurmen im Modell Hochseeminensuchboot Typ 1940 (M261-M501)</b>	
		X XX XXX XX	